



Czech University of Life Sciences Prague

Faculty of Agrobiography,
Food and Natural Resources



HORIZON 2020 ERA CHAIR

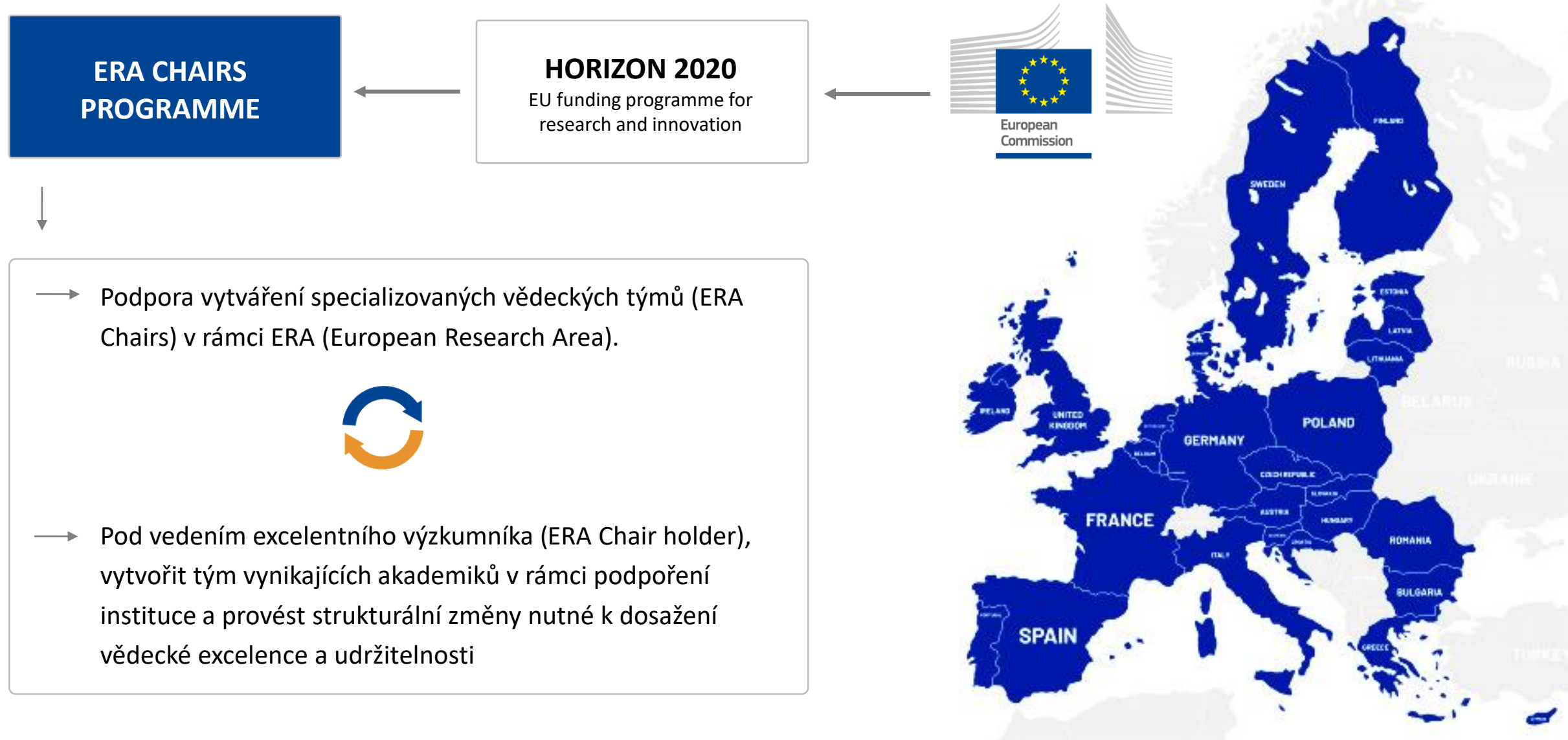


Ing. Mgr. Lukáš Pácek, Ph.D.





- Projekty ERA Chairs (zkratka pro European Research Area) se zaměřují na vytvoření excelentních vědeckých pracovišť v rámci Evropského výzkumného prostoru
- Widening countries - nižší výkon v oblasti výzkumu a inovací - potenciál k excelenci ve výzkumu s cílem pomoci jim tento potenciál plně využít, a vytvořit tak v Evropě rovné podmínky pro výzkum a inovace.
- Stěžejní prvek - výběr a obsazení pozice tzv. ERA Chair Holdera





Jméno projektu

Advanced Technologies For High Quality, Safe And Sustainable Regional Food Production (DRIFT FOOD) / driftfood.eu



Rozpočet

68 000 000 Kč / 2 487 625 EUR



Poskytovatel

EU, H2020, ERA Chair Call WIDESPREAD-06-2020 (bylo podpořeno 20 ze 114 podaných projektů)



Příjemce

Fakulta agrobiologie, potravinových a přírodních zdrojů ČZU v Praze (jediný CZ příjemce této výzvy)



Trvání projektu

Říjen 2020 – září 2026



ERA Chair research centre

Moderní výzkumné centrum pro pokročilé potravinářské technologie a podporu kvalitní regionální produkce potravin.



International visibility

Zvýšení mezinárodního povědomí o fakultě a univerzitě, což povede k většímu zapojení do mezinárodních projektů, rozšíření mezinárodní spolupráce a posílení reputace univerzity



DRIFT-FOOD

Scientific and educational excellence

Posílení vědy, výzkumu a spolupráce s praxí v oblasti potravinářských technologií, kvality potravin a výživy



High quality, safe and sustainable regional food production

Zlepšení přístupu regionálních producentů ke špičkové výzkumné infrastruktuře, spolupráce se strategickými partnery v oblasti produkce potravin





ERA podpora	Osobní náklady	1 709 100 EUR
	Služby	143 000 EUR
	Cestovní náklady	138 000 EUR
	Režie	497 525 EUR
2 487 625 EUR (68 000 000 Kč)		

BUDGET STRUCTURE



68,70 %

Personal Costs

20,00 %

Overheads

5,75 %

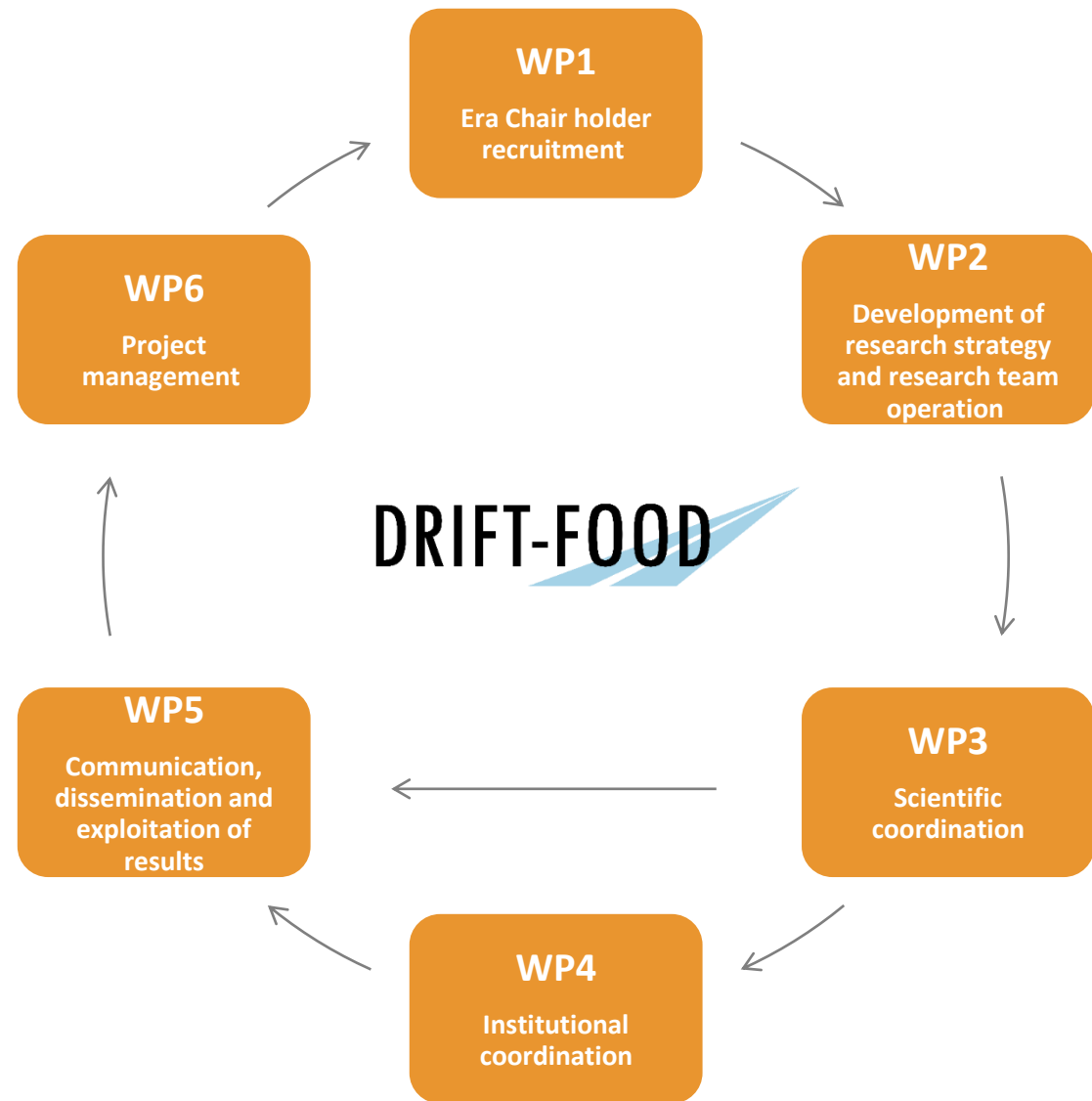
Services

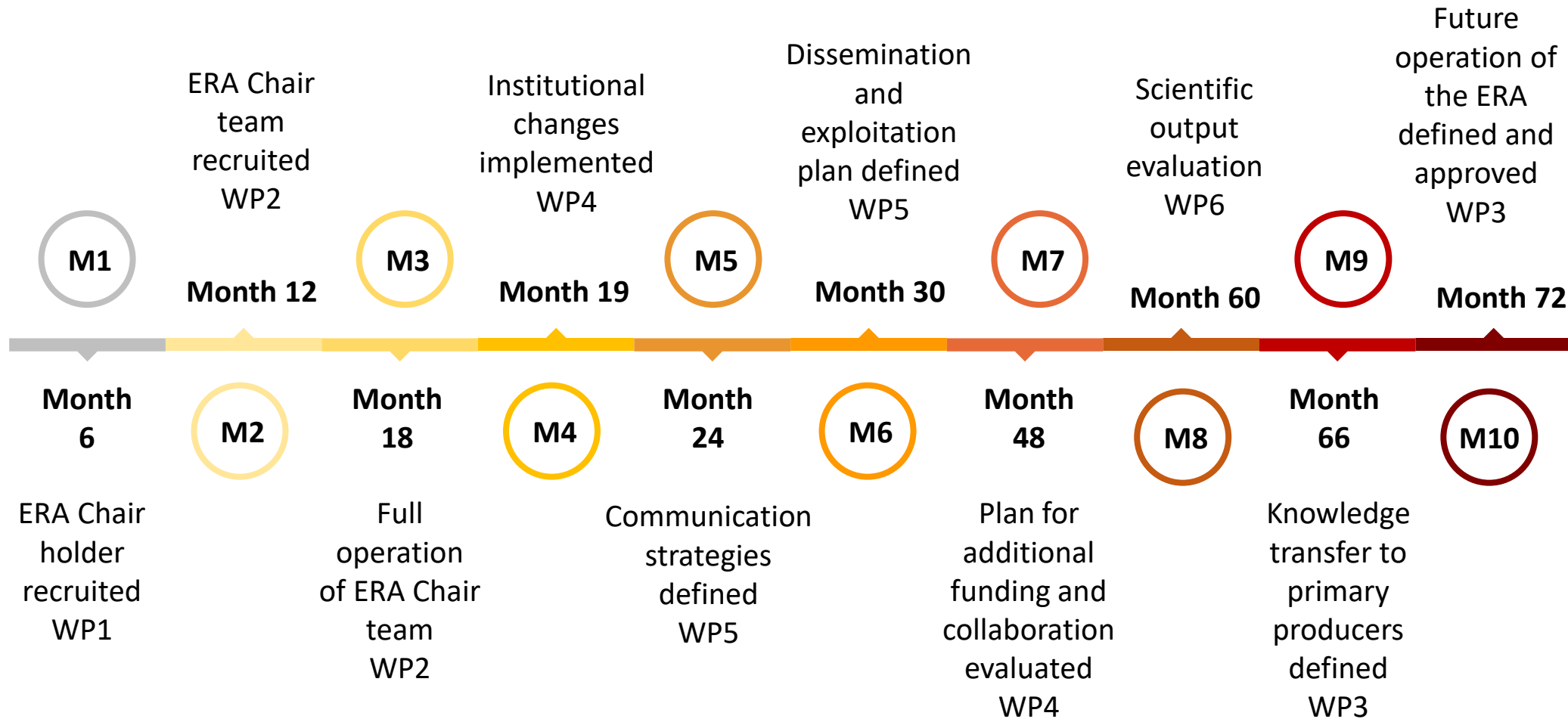
5,55 %

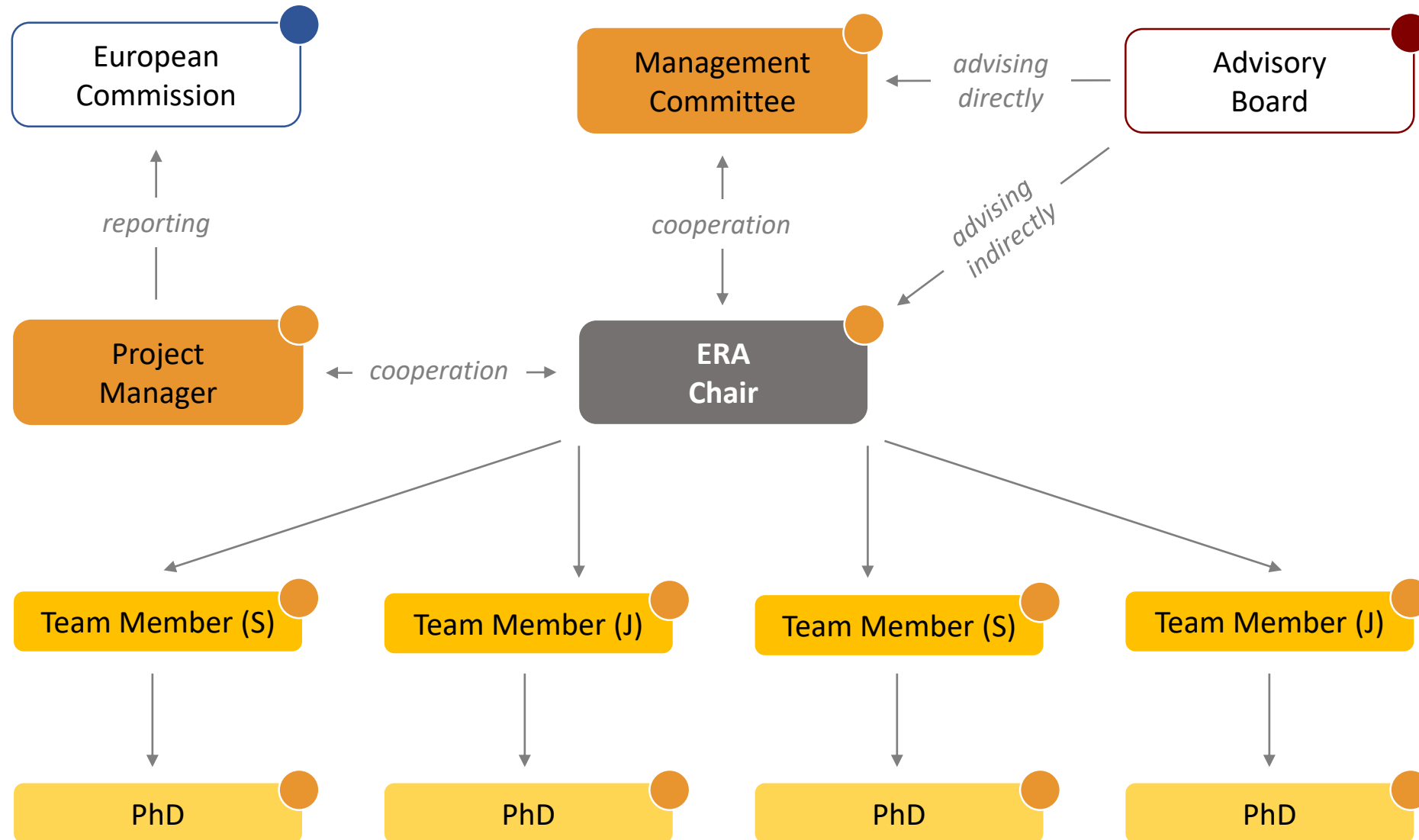
Travel costs

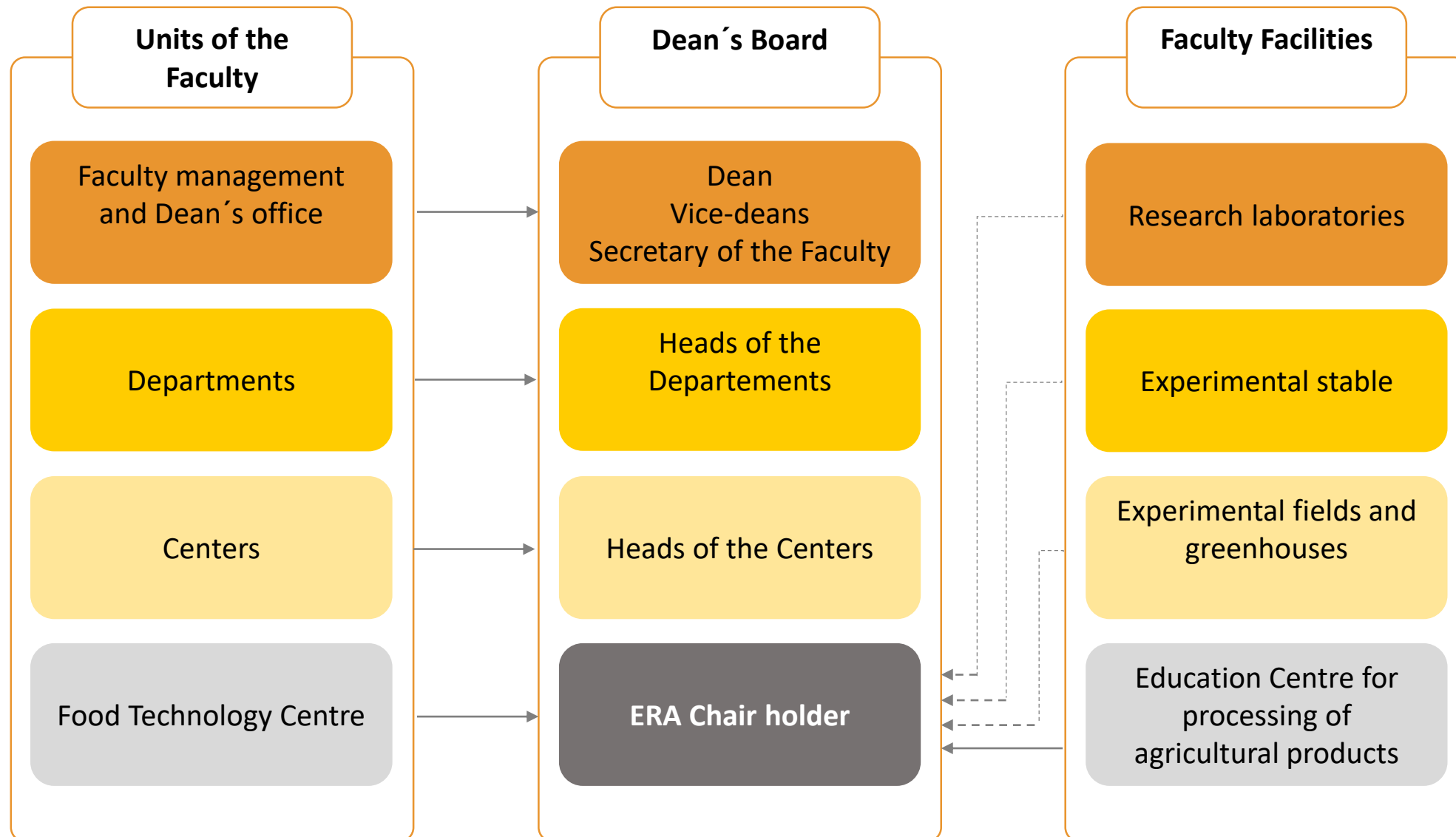


WP 1	Era Chair holder recruitment
WP 2	Development of research strategy and research team operation
WP 3	Scientific coordination
WP 4	Institutional coordination
WP 5	Communication, dissemination and exploitation of results
WP 6	Project management









Naše výchozí podmínky:

- Potravinářství je důležitou součástí vzdělávání na fakultě a mělo by mít i silnou vědeckou základnu. Několik kateder se potravinářství na různé úrovni věnuje, ale spíše v rámci primární produkce, případně kvality potravin
- Fakulta může nabídnout špičkové analytické technologie a kvalitní personál
- Fakulta nově buduje Výukové centrum zpracování zemědělské produkce (plně funkční maloobjemová produkce potravin pro vzdělávání a výzkum)

Zdůraznění synergie

Nabízené řešení:

- Vědecký tým okolo ERA Chair Holdera zastřeší stávající kapacity a vytvoří pracoviště zaměřené na technologie potravinářské produkce
- Významně posílí výzkumné aktivity fakulty v této oblasti
- Rozšíří využití stávající infrastruktury, zejména Výukového centra

Na co je třeba klást důraz**Excelence (co?)**

- popis stávajícího stavu
- hlavní cíl
- **SWOT analýza** a na jejím základě stanovené dílčí cíle
- vztah k cílům programu
- synergie s dalšími aktivitami v rámci instituce

Impakt (proč?)

jaké dopady bude mít podpora projektu na:

- instituci (nové zázemí, změna struktury, mezinárodní povědomí)
- výzkumné aktivity (zvýšení počtu publikací, větší objem mezinárodních grantů, nové možnosti spolupráce se zahraničím)
- stakeholdery (spolupráce s praxí, přístup k technologiím, technologický transfer)
- „**Communication and Dissemination**“ – jaké kanály budou využity, jak budou výsledky šířeny mezi cílové skupiny, zapojení cílových skupin
- Vzor inzerátu na ERA Chaira

Implementace (jak?)

- Jak bude projekt řízen a organizován, popis klíčových pozic a orgánů a vzájemné vztahy mezi jednotlivými účastníky projektu
- Projektová rizika a jejich řešení
- Popis jednotlivých WP a „Deliverables“ a „Milestones“
- Rozpočet projektu – **účast instituce**

Přílohy:

- Letters of Intent

Na co si dát pozor (1)

- Mít jasný plán zázemí ERA Chaira a týmu
- Zdůraznit transparentní výběr kandidátů (minulá kola)
- Akcentovat autonomii ERA Chaira
- Důraz na „gedner balance“
- Zmínit HR instituce – certifikáty jako např. HR Awards, případně existenci HR strategií
- Popis udržitelnosti
- Finanční nebo materiálové vstupy fakulty (např. formou in-kind příspěvku)
- Důraz na impakt a implementaci – zde se strhává nejvíce bodů
- Popis zapojení ERA Chaira do struktury instituce, dopady jeho působení na instituci, region, zemi a EU

Na co si dát pozor (2)

- Internacionalizace instituce díky působení ERA Chair týmu, dopad na vědu, vzdělávání, konkurenceschopnost
- Dobře rozvrhnout WPs, deliverables v čase a zdůraznit návaznosti
- Nepodcenit popis managementu projektu
- Neopomenout DMP a Open Access
- Zdůraznit kooperaci ERA Chaira s vedením instituce – ERA Chair je sice autonomní, ale musí být zdůrazněna pomoc instituce s plněním úkolů projektu, např. co-leader z instituce pro jednotlivé WPs
- Dobrá koordinace přípravy projektu – vybrat styčnou osobu (PM), která bude mít mandát od vedení k řízení přípravy projektu, dodržování interních termínů, dobře sestavený tým napříč institucí (vědečtí pracovníci, vedení, projektový management) – dostatečný čas. V našem případě cca 2-3 měsíce v týmu 7 lidí.

Doporučení

- Co nejdříve začít s inzerováním pozice a výběrem vhodného kandidáta, využít více kanálů např. kontaktovat NCPs, sítě, jejichž je instituce členem (např. ELLS), konsorcia tematicky blízkých projektů, spřátelené instituce
- Finální kandidáty pozvat do instituce
- Komunikovat s project officerem, pravidelně ho/ji informovat
- Průběh výběrového řízení archivovat
- Neopomíjet publicitu
- Plnit včas termíny, případně zdůvodnit jejich odložení
- Přehledný management projektu – pojmenování dokumentů, archivace, řízení rozpočtu atd.



ERA CHAIR PROJECT

DRIFT-FOOD

ADVANCED TECHNOLOGIES FOR HIGH QUALITY,
SAFE AND SUSTAINABLE REGIONAL FOOD
PRODUCTION

1st of October 2020 - 30th of September 2026



WEBSITE:

<https://driftfood.eu/>

CORDIS:

<https://cordis.europa.eu/project/id/952594>



Czech University of Life Sciences Prague
**Faculty of Agrobiography,
Food and Natural Resources**

The position of ERA Chair Holder is open

- expertise in food technology, food processing, food science
- strong managerial skills
- full-time position (66 months supported by the ERA Chairs grant)
- attractive internationally competitive salary and remuneration package
- opportunity to establish a research team, autonomy and independence
- expected start date: May/June 2021

Fakulta agrobiologie, potravinových a přírodních zdrojů

České zemědělská univerzita v Praze

Kamýcká 129, 165 00 Prague

pacek@af.czu.cz

www.af.czu.cz/en

<https://driftfood.eu>

<https://cordis.europa.eu/project/id/952594>



Děkuji za Vaši pozornost